



DESKTOP AUTHORITY®

Desktop Authority®, das in der Branche führende Tool zur Desktopverwaltung für Windows-basierte Netzwerke, verringert maßgeblich die Gesamtbetriebskosten für Desktops und Anwendungen, indem Unternehmen die Sicherung, Verwaltung, Inventur und Unterstützung von einem zentralen Standort aus durchführen können. Durch das Entfernen von Spyware in Echtzeit, die verbesserten Optionen zu Patchverwaltung und die Option für USB- und Portsicherheit werden Desktops nun gegen ein noch breiteres Spektrum an Bedrohungen geschützt.

Nicht Hardware oder Software sind die größten Kostenfaktoren für Windows-Desktops, sondern die Zeit, die IT-Administratoren für Wartung und Unterstützung aufwenden. Administratoren sehen sich zahllosen Anforderungen zu Änderungen der Konfigurationen gegenübergestellt: Installation von Anwendungsaktualisierungen, Verbindung von Druckern, Erstellung von E-Mail-Profilen, Anwendung von Patches und Löschen von Spyware! Außerdem besteht die Gefahr von Datendiebstahl und dem Eindringen von Hackern, da die Desktops der Benutzer nicht ausreichend gesichert sind.

VOLLSTÄNDIGE DESKTOPKONFIGURATION

Mit Desktop Authority können Unternehmen Desktops von einer einzigen benutzerfreundlichen Oberfläche aus zentral konfigurieren, verwalten, sichern und schützen, ohne auf die Desktop-Computer zugreifen zu müssen.

Desktop Authority stattet den Administrator mit einem **vollständigen Satz an Desktopkonfigurationsfunktionen** für Windows-Clients von 95 bis XP aus. Dies beinhaltet:

- **Anwendungsinstallationen und -aktualisierungen**
- **Remotesteuerung**
- **Patchverwaltung**
- **Anti-Spyware**
- **Sperrung von USB und anderen Anschlüssen** **VERBESSERT!**
- **Windows-Firewall (ab XP SP2)**
- **Energieverwaltung**
- **Verbindungen zu Dateiservern**
- **Hinzufügen und Entfernen von Druckern**
- **Verwalten von Verknüpfungen**
- **Verwalten von Outlook-Profilen**
- **Einstellungen für Microsoft Office** **VERBESSERT!**
- **Registrierungs- und Berechtigungsverwaltung** **VERBESSERT!**
- **Verwaltung von Desktopdateien**

PRÄZISE STEUERUNG

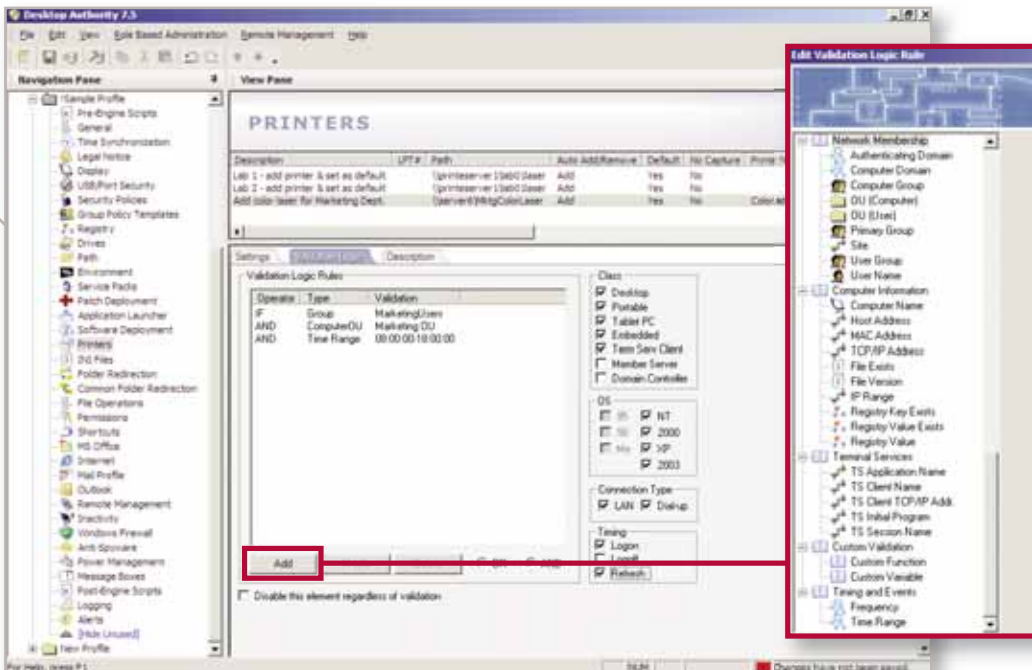
Mit der patentierten Validation Logic-Technologie von Desktop Authority wird die Konfiguration der einzelnen Desktops anhand von über 25 Überprüfungsarten festgelegt. Zu diesen zählen die Klasse des Computers (z. B. Desktop oder Laptop), das Betriebssystem, Gruppenmitgliedschaft, Active Directory-Standorte, Organisationseinheiten sowie Registrierungs- und Dateieigenschaften. Benutzerdefinierte Überprüfungsarten können hinzugefügt werden, z. B. Bestandskennzeichen oder Hardwarekonfiguration.

VERBESSERT!

NEU!

VERBESSERT!

Die intuitive Oberfläche von Desktop Authority mit umfassenden Konfigurationsoptionen und Validation Logic-Einstellungen



HAUPTVORTEILE

Zentrale Verwaltung – Mit einer einzigen Verwaltungskonsole können Sie von einem zentralen Standort aus Konfiguration, Sicherung, Inventur und Unterstützung für alle Desktops und Laptops durchführen.

Sichere Clientkonfiguration
Standardisieren und sichern Sie Desktopkonfigurationen konsistent auf allen Windows-Versionen von 95 bis XP.

Geringere Gesamtbetriebskosten
Automatisierte und zentralisierte Aufgaben zur Desktopkonfiguration verringern die versteckten Desktop-Betriebskosten.

HAUPTFUNKTIONEN

Umfassende Konfiguration
Konfigurieren Sie alle Bereiche des Desktops: Drucker, Anwendungen, Dateiserver, Verknüpfungen, Desktopsymbole, Registrierungseinstellungen, Richtlinien, Outlook-Einstellungen und vieles mehr im angemeldeten oder abgemeldeten Zustand oder jeden Tag in regelmäßigen Abständen.

Präzise Verwaltungsauswahl
Die patentierte Validation Logic-Technologie ermöglicht eine präzise Auswahl der einzelnen Benutzer und Computer, der entsprechenden Konfigurationseinstellungen und des gewünschten Zeitpunkts!

Anwendungsbereitstellung
Zentralisierte Bereitstellung von MSI-Paketen Integration mit Desktop Authority MSI Studio™.

Option für USB- und Portsicherheit
Steuerung der USB- und Portsicherheit und Zugriffsverweigerung auf USB und dezentrale Speichergeräte.

Hardware/Software-Inventur
Hardware- und Softwareinformationen für alle Desktops werden in einer SQL-Datenbank gesammelt, in der sie mit integrierten und benutzerdefinierten Berichten analysiert werden können.

Energieverwaltung
Sparen Sie Energie, und reduzieren Sie Kosten durch die Einrichtung von Energieeinstellungen. Fahren Sie nicht verwendete Computer herunter, auch wenn der Benutzer nicht angemeldet ist.

Remoteverwaltung
Clients können über die Verwaltungskonsole oder in jedem Java-fähigen Webbrowser sicher verwaltet und remote gesteuert werden.

Optionen zum Schutz vor Sicherheitslücken

- **Patchbereitstellung für Desktops** – Schützen Sie sich durch Patches für Anwendungen von Microsoft und Drittanbietern vor Angriffen.
- **Spyware-Erkennung und -Entfernung** – Entdecken und entfernen Sie Spyware in Echtzeit.

Rollenbasierte Administration
Erstellen Sie Einschränkungen für Junior- und Site-Administratoren, sodass diese nur auf die jeweils benötigten Konfigurationselemente und Profile Zugriff haben.



FAQ

Neu in Desktop Authority

Die Funktionen zur Softwarebereitstellung von Desktop Authority wurden verbessert und ermöglichen nun unternehmensweit die zentralisierte Verteilung von Anwendungspaketen. Die neue Option für USB- und Portsicherheit kann durch Sperren aller Ports des Desktops auch zum Schutz vor Datendiebstahl verwendet werden.

Wie verringert Desktop Authority die Gesamtbetriebskosten eines Desktops?

Durch eine proaktive Konfiguration der einzelnen Bereiche des Desktops wird eine konsistente, sichere und funktionsfähige Arbeitsumgebung geschaffen. Dadurch werden Anfragen beim Helpdesk verringert und bei tatsächlich erforderlicher Unterstützung kann der Administrator diese ohne Zugriff auf die einzelnen Desktops bieten. Darüberhinaus kann die Remoteverwaltung und -steuerung mit Desktop Authority durchgeführt werden, ohne Benutzer in ihrer Arbeit zu unterbrechen.

SYSTEMANFORDERUNGEN

Installation

Desktop Authority muss in einer NT/2000/2003-Domäne installiert werden.

Verwaltung

Die Verwaltungskonsolle von Desktop Authority wird auf einem Windows 2000- oder 2003-Server installiert und kann dann von einer beliebigen Windows-Workstation aus ausgeführt werden.

Clientunterstützung

Desktop Authority unterstützt Windows 9x/ME/NT/2000/XP/2003.

Remoteverwaltung

Die Remoteverwaltung kann mithilfe eines beliebigen Java-fähigen Browsers erfolgen, der 128-Bit-SSL-Verschlüsselung unterstützt.

LIZENZIERUNG

Desktop Authority wird pro Arbeitsplatz lizenziert. Die UPS-Option wird separat pro Arbeitsplatz lizenziert.

Die PDD-Option und die SDR-Option werden als jährliches Abonnement separat lizenziert.

Weitere Informationen zu Preisen erhalten Sie bei Ihrem ScriptLogic-Händler oder bei ScriptLogic unter der Telefonnummer +44 (0) 1344.872220 oder 001.561.886.2420.

Auf unsere Website finden Sie internationale Informationen.

SOFTWAREBEREITSTELLUNG

Desktop Authority MSI Studio wird in die Desktop Authority-Konsole integriert und ermöglicht so eine zentralisierte, unkomplizierte und unternehmensweite Erstellung und Bereitstellung von MSI™-Paketen. Mithilfe der Bereitstellungsinfrastruktur von Desktop Authority werden auf den Desktops benötigte Anwendungen vom nächstgelegenen Verteilungsserver installiert.

ROLLENBASIERTE ADMINISTRATION

In größeren Organisationen gibt es mehrere Administrationsebenen, wobei Junior-Administratoren spezielle geografische Standorte oder eingeschränkte administrative Aufgaben zugeteilt werden. Die Architektur von Desktop Authority ermöglicht Hauptbenutzern, Beschränkungen für andere Administratoren einzurichten, sodass diese nur einen eingeschränkten Satz an Konfigurationsobjekten anzeigen, ändern, hinzufügen oder löschen können. Durch das Festlegen von Rollen und die Anwendung dieser Rollen auf Benutzer oder Gruppen auf Profilebene können Hauptbenutzer sicherstellen, dass die Administration von Desktop Authority den Sicherheitsbestimmungen des Unternehmens entspricht.

AUSFÜHRLICHE BERICHTERSTELLUNG

Desktop Authority-Konfigurationen werden zusammen mit Desktopinventurdaten in einer SQL-Datenbank gespeichert. Durch integrierte und benutzerdefinierte Berichte werden wichtige Informationen direkt an den Administrator weitergegeben, wie z. B. Berichte zum Hardware- und Softwarebestand, zur Benutzeraktivität, zur Bereitstellung von Patches und zur Entfernung von Spyware.

Zur umfassenden Berichterstellung zählen integrierte und benutzerdefinierte Berichte zu Desktop Authority-Konfigurationen, USB- und Portsicherheit, Hardware- und Software-Inventur, Patchverwaltung und Anti-Spyware.

SICHERHEITSOPTIONEN

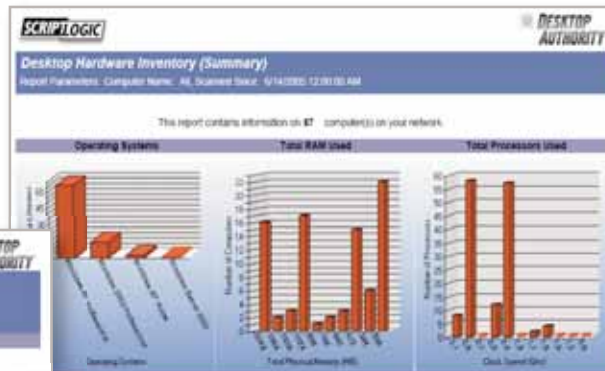
Desktop Authority verbessert die Desktopsicherheit mit verschiedenen Optionen. Dazu gehören die Option zur Patchverwaltung (Patches von Microsoft und ausgewählten Drittanbietern werden bereitgestellt), die Anti-Spyware-Option (bekannte Spyware wird erkannt und entfernt) und die Option für USB- und Portsicherheit (steuert den Lese- und Schreibzugriff auf USB-, Speicher- und Kommunikationsgeräte des Desktops).

VOLLSTÄNDIGE REMOTEVERWALTUNG

Eine fortlaufende Verwaltung erfordert die Möglichkeit, Desktopsteuerung und -zugriff individuell von beliebigen Orten aus durchzuführen. Die Remoteverwaltung und -steuerung von Desktop Authority kann in jedem Java-fähigen Browser ausgeführt werden. Dadurch haben Administratoren Zugriff auf folgende Optionen und Verwaltungsmöglichkeiten:

- Dienste, Prozesse und Treiber
- Dateisystem und Registrierung
- Installierte Anwendungen
- Offene Dateien, DLLs und Registrierungsschlüssel
- Aufgaben und Warnungen
- Remoteneustarts
- Remotesteuerung

Zusätzlich können Sicherheitsebenen eingerichtet werden, um den Zugriff auf ausgewählte Funktionen zur Remoteverwaltung durch verschiedene Klassen von Administratoren zu beschränken.



Anti-Spyware Activity
Report Parameters: Selected Last Action Start Date: 6/14/2006, Selected Last Action End Date: 6/15/2006

Threat Name	Threat Level	Category	Last Action	Action Time
SearchChapfile	ELEVATED	SEARCHCHAPFILE	Quarantined	6/15/2006 12:47 PM
SearchChapfile	QUARANTINED	SEARCHCHAPFILE	Quarantined	6/15/2006 12:47 PM
SearchChapfile	QUARANTINED	SEARCHCHAPFILE	Quarantined	6/15/2006 12:47 PM
SearchChapfile	QUARANTINED	SEARCHCHAPFILE	Quarantined	6/15/2006 12:47 PM

